

**ALLERTA di PROTEZIONE CIVILE n° 2021.77 del 25/07/2021 ore 13.57**
Rischio IDRO-METEO**ALLERTA ARANCIONE RISCHIO TEMPORALI FORTI**
ALLERTA ARANCIONE RISCHIO IDROGEOLOGICO
ALLERTA GIALLA RISCHIO IDRAULICO**SINTESI METEOROLOGICA – LIVELLI DI CRITICITA' E DI ALLERTA – FASI OPERATIVE MINIME**

Per la giornata di **oggi 25/07**, permangono condizioni di marcata instabilità con precipitazioni a prevalente carattere convettivo. **Nel corso del pomeriggio-sera rovesci e temporali con linee di propagazione Sudovest-Nordest, transiteranno sulla regione. Maggiormente interessati e più insistenti sui settori centro-occidentali, in particolare di fascia alpina, prealpina e di alta pianura.** Fenomeni localmente di forte intensità possibili ovunque.

Venti nei bassi strati dai quadranti occidentali o settentrionali, con rinforzi in serata su mantovano. Venti in quota dai quadranti meridionali, con raffiche su fascia alpina e prealpina fino a 65 km/h circa.

Per la giornata di **domani 26/07**, ancora condizioni di marcata instabilità con precipitazioni a carattere di rovescio e temporale. **Nella prima parte della giornata interessata ancora prevalentemente a carattere sparso la fascia alpina, prealpina e pianura occidentale. Dal pomeriggio fenomeni tendenti a diffusi, ma in spostamento verso Sud-Est, andando così ad interessare anche i restanti settori di Pianura e Appennino.** Fenomeni localmente di forte intensità possibili ovunque.

Venti in quota dai quadranti meridionali, con raffiche nel pomeriggio su fascia alpina e prealpina fino a 60 km/h circa.

Per **Martedì 27/07** persistono **condizioni di marcata instabilità su tutta la regione.**

Zone omogenee di allertamento		Scenari di rischio	Decorrenza della criticità		Livelli di criticità / allerta previsti	Fase operativa minima
Codice	Denominazione		Data inizio	Data fine		
IM-01 (SO)	Valchiavenna	Idrogeologico	25/07/21 14:00	Prossimo aggiornamento	Arancione Moderata	Attenzione
		Idraulico	25/07/21 14:00	Prossimo aggiornamento	Verde Assente	-
		Temporali forti	25/07/21 14:00	Prossimo aggiornamento	Arancione Moderata	Attenzione
		Vento forte	25/07/21 14:00	Prossimo aggiornamento	Verde Assente	-
IM-02 (SO)	Media-Bassa Valtellina	Idrogeologico	25/07/21 14:00	Prossimo aggiornamento	Verde Assente	-
		Idraulico	25/07/21 14:00	Prossimo aggiornamento	Verde Assente	-
		Temporali forti	25/07/21 10:00	Prossimo aggiornamento	Giallo Ordinaria	Attenzione
		Vento forte	25/07/21 14:00	Prossimo aggiornamento	Verde Assente	-
IM-03 (SO)	Alta Valtellina	Idrogeologico	25/07/21 14:00	Prossimo aggiornamento	Verde Assente	-
		Idraulico	25/07/21 14:00	Prossimo aggiornamento	Verde Assente	-
		Temporali forti	25/07/21 10:00	Prossimo aggiornamento	Giallo Ordinaria	Attenzione
		Vento forte	25/07/21 14:00	Prossimo aggiornamento	Verde Assente	-

Zone omogenee di allertamento		Scenari di rischio	Decorrenza della criticità		Livelli di criticità / allerta previsti		Fase operativa minima
Codice	Denominazione		Data inizio	Data fine			
IM-04 (VA)	Laghi e Prealpi Varesine	Idrogeologico	25/07/21 14:00	Prossimo aggiornamento	Giallo Ordinaria		Attenzione
		Idraulico	25/07/21 14:00	Prossimo aggiornamento	Verde Assente		-
		Temporalmente forti	25/07/21 14:00	Prossimo aggiornamento	Arancione Moderata		Attenzione
		Vento forte	25/07/21 14:00	Prossimo aggiornamento	Verde Assente		-
IM-05 (BG, CO, LC)	Lario e Prealpi Occidentali	Idrogeologico	25/07/21 14:00	Prossimo aggiornamento	Giallo Ordinaria		Attenzione
		Idraulico	25/07/21 14:00	Prossimo aggiornamento	Verde Assente		-
		Temporalmente forti	25/07/21 14:00	Prossimo aggiornamento	Arancione Moderata		Attenzione
		Vento forte	25/07/21 14:00	Prossimo aggiornamento	Verde Assente		-
IM-06 (BG)	Orobic Bergamasche	Idrogeologico	25/07/21 14:00	Prossimo aggiornamento	Verde Assente		-
		Idraulico	25/07/21 14:00	Prossimo aggiornamento	Verde Assente		-
		Temporalmente forti	25/07/21 14:00	Prossimo aggiornamento	Arancione Moderata		Attenzione
		Vento forte	25/07/21 14:00	Prossimo aggiornamento	Verde Assente		-
IM-07 (BS, BG)	Valcamonica	Idrogeologico	25/07/21 14:00	Prossimo aggiornamento	Verde Assente		-
		Idraulico	25/07/21 14:00	Prossimo aggiornamento	Verde Assente		-
		Temporalmente forti	25/07/21 10:00	Prossimo aggiornamento	Giallo Ordinaria		Attenzione
		Vento forte	25/07/21 14:00	Prossimo aggiornamento	Verde Assente		-
IM-08 (BS, BG)	Laghi e Prealpi Orientali	Idrogeologico	25/07/21 14:00	Prossimo aggiornamento	Verde Assente		-
		Idraulico	25/07/21 14:00	Prossimo aggiornamento	Verde Assente		-
		Temporalmente forti	26/07/21 06:00	Prossimo aggiornamento	Arancione Moderata		Attenzione
		Vento forte	25/07/21 14:00	Prossimo aggiornamento	Verde Assente		-
IM-09 (MB, MI, CO, VA, LC)	Nodo Idraulico di Milano	Idrogeologico	25/07/21 14:00	Prossimo aggiornamento	Giallo Ordinaria		Attenzione
		Idraulico	25/07/21 16:00	Prossimo aggiornamento	Giallo Ordinaria		Attenzione
		Temporalmente forti	25/07/21 14:00	Prossimo aggiornamento	Arancione Moderata		Attenzione
		Vento forte	25/07/21 14:00	Prossimo aggiornamento	Verde Assente		-

Zone omogenee di allertamento		Scenari di rischio	Decorrenza della criticità		Livelli di criticità / allerta previsti		Fase operativa minima
Codice	Denominazione		Data inizio	Data fine			
IM-10 (LO, MB, MI, BG, CR, LC)	Pianura Centrale	Idrogeologico	25/07/21 14:00	Prossimo aggiornamento	Verde Assente		-
		Idraulico	25/07/21 14:00	Prossimo aggiornamento	Verde Assente		-
		Temporalmente forti	26/07/21 06:00	Prossimo aggiornamento	Arancione Moderata		Attenzione
		Vento forte	25/07/21 14:00	Prossimo aggiornamento	Verde Assente		-
IM-11 (BS, BG, MN, CR)	Alta Pianura Orientale	Idrogeologico	25/07/21 14:00	Prossimo aggiornamento	Verde Assente		-
		Idraulico	25/07/21 14:00	Prossimo aggiornamento	Verde Assente		-
		Temporalmente forti	26/07/21 12:00	Prossimo aggiornamento	Arancione Moderata		Attenzione
		Vento forte	25/07/21 14:00	Prossimo aggiornamento	Verde Assente		-
IM-12 (MI, PV)	Bassa Pianura Occidentale	Idrogeologico	25/07/21 14:00	Prossimo aggiornamento	Verde Assente		-
		Idraulico	25/07/21 14:00	Prossimo aggiornamento	Verde Assente		-
		Temporalmente forti	25/07/21 14:00	Prossimo aggiornamento	Giallo Ordinaria		Attenzione
		Vento forte	25/07/21 14:00	Prossimo aggiornamento	Verde Assente		-
IM-13 (LO, MI, PV, CR)	Bassa Pianura Centro-Occidentale	Idrogeologico	25/07/21 14:00	Prossimo aggiornamento	Verde Assente		-
		Idraulico	25/07/21 14:00	Prossimo aggiornamento	Verde Assente		-
		Temporalmente forti	25/07/21 14:00	Prossimo aggiornamento	Giallo Ordinaria		Attenzione
		Vento forte	25/07/21 14:00	Prossimo aggiornamento	Verde Assente		-
IM-14 (MN, CR)	Bassa Pianura Centro-Orientale	Idrogeologico	25/07/21 14:00	Prossimo aggiornamento	Verde Assente		-
		Idraulico	25/07/21 14:00	Prossimo aggiornamento	Verde Assente		-
		Temporalmente forti	26/07/21 12:00	Prossimo aggiornamento	Arancione Moderata		Attenzione
		Vento forte	25/07/21 14:00	Prossimo aggiornamento	Verde Assente		-
IM-15 (MN)	Bassa Pianura Orientale	Idrogeologico	25/07/21 14:00	Prossimo aggiornamento	Verde Assente		-
		Idraulico	25/07/21 14:00	Prossimo aggiornamento	Verde Assente		-
		Temporalmente forti	26/07/21 12:00	Prossimo aggiornamento	Arancione Moderata		Attenzione
		Vento forte	25/07/21 14:00	Prossimo aggiornamento	Verde Assente		-

Zone omogenee di allertamento		Scenari di rischio	Decorrenza della criticità		Livelli di criticità / allerta previsti		Fase operativa minima
Codice	Denominazione		Data inizio	Data fine			
IM-16 (PV)	Appennino Pavese	Idrogeologico	25/07/21 14:00	Prossimo aggiornamento	Verde Assente		-
		Idraulico	25/07/21 14:00	Prossimo aggiornamento	Verde Assente		-
		Temporalmente forti	26/07/21 12:00	Prossimo aggiornamento	Giallo Ordinaria		Attenzione
		Vento forte	25/07/21 14:00	Prossimo aggiornamento	Verde Assente		-

In conseguenza:

- della previsione di fenomeni a carattere di rovescio e/o temporale per la giornata di oggi 25/07, su tutto il territorio regionale e in particolare sul settore di Nord-ovest, dove sono attesi fenomeni più diffusi e intensi, che, nel corso della giornata di domani 26/07, si estenderanno anche ai settori di Sud-est;
- degli accumuli di precipitazione registrati nelle ultime 12 ore nelle province di Varese, Como e Sondrio (in particolare in Valchiavenna);
- dell'esondazione del torrente Perandone (comune di Chiavenna) avvenuta nella mattinata di oggi 25/07, che ha causato la chiusura della SS 37 e danni alle infrastrutture limitrofe, e che potrebbe provocare danni anche nei territori a valle;
- degli accumuli di precipitazione previsti nelle prossime 24 ore sui settori di Nord-ovest, tra cui la zona del Nodo Idraulico di Milano;

si chiede ai sistemi locali di protezione civile di **attivare/mantenere una fase operativa minima di ATTENZIONE**, cioè di predisporre il sistema locale alla pronta attivazione di azioni di monitoraggio e contrasto, congruenti a quanto previsto nella pianificazione di protezione civile, per la salvaguardia della pubblica incolumità e la riduzione dei rischi.

I Presidi territoriali hanno sempre l'onere di valutare l'attivazione e/o il passaggio a fasi operative di livello superiore, in funzione di valutazioni locali sull'evoluzione degli effetti al suolo e della vulnerabilità del proprio territorio.

In particolare si suggerisce ai Presidi territoriali di prestare attenzione a fenomeni che potrebbero determinare occasionale pericolo per la sicurezza delle persone, con possibile perdita di vite umane per cause incidentali, quali:

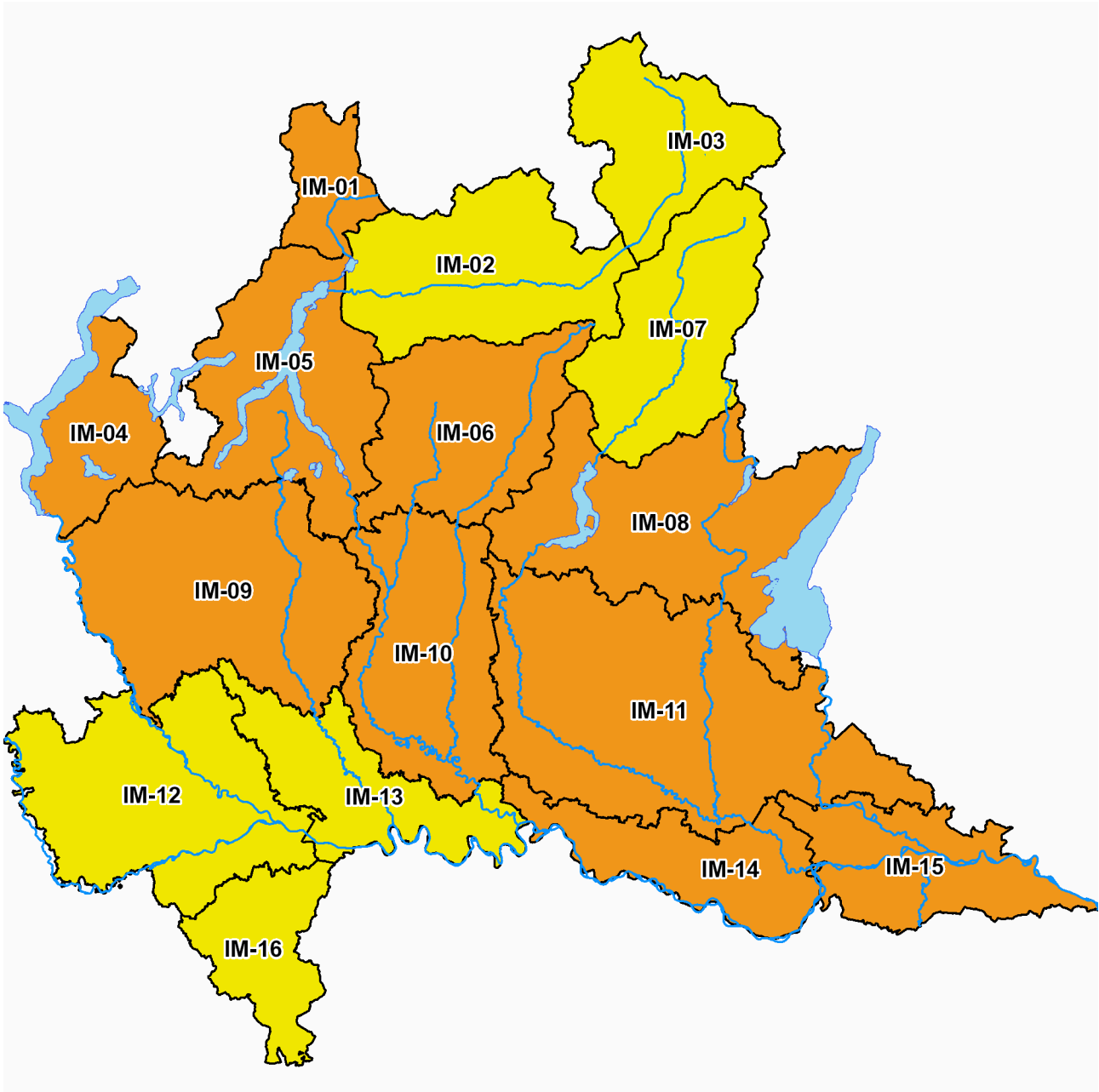
- scenari di **rischio temporali** caratterizzati da una elevata probabilità di fenomeni/scenari di evento, diffusi e/o persistenti, dovuti a piogge intense, frequenti fulminazioni, grandinate, raffiche di vento (**PERICOLO ALTO**), **con effetti, generalmente diffusi e/o persistenti**, con un alto pericolo per la sicurezza delle persone e possibile perdita di vite umane nelle aree colpite, in conseguenza di:
 - danni a coperture e a strutture provvisorie con trasporto di materiali a causa di forti raffiche di vento;
 - rottura di rami, caduta di alberi e abbattimento di pali, segnaletica e impalcature con conseguenti effetti sulla viabilità e sulle reti aeree di comunicazione e di distribuzione di servizi;
 - innesco di incendi e lesioni da fulminazione;
 - problemi per la sicurezza dei voli amatoriali e delle attività svolte sugli specchi lacuali;
 - danni alle colture agricole, alle coperture di edifici e agli automezzi a causa di grandinate.
- scenari di **rischio idrogeologico**, caratterizzati da:
 - fenomeni diffusi d'instabilità di versante, localmente anche profonda, in contesti geologici particolarmente critici;
 - frane superficiali, colate rapide di detriti o di fango e cadute massi in più punti del territorio;
 - significativi ruscellamenti superficiali, anche con trasporto di materiale, che si deposita più facilmente in corrispondenza della riduzione della pendenza provocando divagazioni delle portate solido-liquide;
 - possibili voragini per fenomeni di erosione;
 - innalzamento dei livelli idrometrici dei corsi d'acqua minori, con fenomeni di inondazione delle aree limitrofe, anche per effetto di criticità locali (tombinature, restringimenti, occlusioni delle luci dei ponti, cantieri, etc).
- scenari di **rischio idraulico**, caratterizzati da **fenomeni localizzati** di incremento dei livelli idrometrici dei corsi d'acqua maggiori, generalmente contenuti all'interno dell'alveo. Anche in assenza di precipitazioni, il transito dei deflussi nei corsi d'acqua maggiori, per effetto delle precipitazioni verificatesi sulla parte più a monte dei bacini, può determinare criticità. Tali scenari possono avere effetti, generalmente localizzati, quali:
 - allagamenti di locali interrati e/o posti al pian terreno lungo vie potenzialmente interessate da deflussi idrici;
 - danni a infrastrutture, edifici e attività agricole, cantieri, insediamenti civili e industriali interessati da frane, colate rapide o dallo scorrimento superficiale delle acque;
 - temporanee interruzioni della rete stradale e/o ferroviaria in prossimità di impluvi, canali, zone depresse (sottopassi, tunnel, avvallamenti stradali, etc) e a valle di porzioni di versante interessate da fenomeni franosi;
 - danni alle opere idrauliche e di difesa delle sponde, alle attività agricole, ai cantieri, agli insediamenti civili e industriali in alveo o prospicienti;
 - possibili criticità del reticolo idraulico minore e/o locali insufficienze delle reti di drenaggio urbano (in particolare nell'area metropolitana milanese).

I proprietari delle infrastrutture di attraversamento del reticolo idraulico sono tenuti alla periodica verifica della sicurezza del manufatto.

Il Centro funzionale monitoraggio rischi di Regione Lombardia assicura l'attività di monitoraggio dell'evoluzione degli eventi meteorologici e degli effetti al suolo, a supporto dei Presidi territoriali e delle Autorità locali.

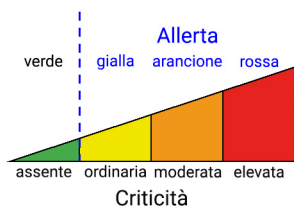
Si segnala che, sebbene la probabilità maggiore di fenomeni temporaleschi intensi sia attesa nelle zone omogenee con codice ARANCIONE e GIALLO per rischio temporali forti, non si esclude la possibilità di fenomeni temporaleschi locali, anche di forte intensità, sul resto della regione.

Si chiede pertanto di **segnalare con tempestività eventuali criticità che dovessero presentarsi sul proprio territorio** in conseguenza del verificarsi dei fenomeni previsti, **telefonando al numero verde della Sala Operativa di Protezione Civile regionale: 800.061.160** o via mail all'indirizzo: **cfmr@protezionecivile.regione.lombardia.it**.



I dettagli sulla decorrenza temporale dei codici colore di allerta per tutti i rischi sono riportati sull'app **allertaLOM** e consultabili al sito: www.allertalom.regione.lombardia.it.

LEGENDA



SEGNALARE OGNI EVENTO SIGNIFICATIVO A

SALA OPERATIVA - CENTRO FUNZIONALE MONITORAGGIO RISCHI NATURALI
 salaoperativa@protezionecivile.regione.lombardia.it
 cfmr@protezionecivile.regione.lombardia.it



Previsioni meteorologiche a cura di ARPA Lombardia - Servizio Meteorologico Regionale.
 Previsioni idrologiche-idrauliche basate sui risultati delle catene modellistiche a disposizione del Centro Funzionale Monitoraggio Rischi Naturali di Regione Lombardia.
 Radar e rete idro-meteorologica della Lombardia in tempo reale disponibili al sito iris.arpalombardia.it